

légende

- locaux non accessibles public
- Non conformités travaux réalisés par entreprises
- Non conformités corrigées en interne par CH ESQUIROL

NON CONFORMITES RELEVES ET TRAVAUX PROJETES

1	<b>STATIONNEMENT ET CHEMINEMENT</b> > Absence de stationnement PMR à proximité de l'entrée	<b>TRAVAUX PROJETES</b> > Création d'une place de stationnement PMR à proximité de l'entrée par agrandissement du parking (dimensions de la place : 3,30/5,00m) > Création du cheminement jusqu'au porche du bâtiment par reprise du revêtement en enrobé jusqu'au niveau du trottoir et marquage au sol
2	<b>ACCES BATIMENT</b> par emmarchement sous porche (perron) > Absence de bande d'éveil à la vigilance en partie haute de l'escalier > Absence de nez de marche contrastés > Absence de contraste sur la 1ère et dernière contremarches > Absence de bande d'éveil à la vigilance > Absence de mains-courantes de part et d'autre de l'escalier > Présence d'une marche sur le perron pour accès à l'intérieur de l'établissement de 9cm de hauteur	<b>TRAVAUX PROJETES</b> > Réalisation d'un plancher en carrelage sur plots à niveau du RDC sur la surface du perron créant la 4ème marche de l'escalier > Avec habillage en tôle pliée laqué de teinte contrasté formant la contremarche haute > Pose de clous formant bande d'éveil à la vigilance sur le carrelage devant escalier > Pose de mains courantes scellées chimiquement dans la maçonnerie pierre sur les cotés intérieurs des escaliers > Mise en peinture des nez de marche et 1ère et dernière contremarche
3	<b>CIRCULATIONS</b> >> obstacle sur cheminement intérieur situé à une hauteur <2,20m	<b>TRAVAUX PROJETES</b> > <b>Suppression obstacle suspendu</b>
4	<b>CIRCULATIONS</b> >> Absence d'information indiquant position des circulations verticales (escalier et ascenseur)	<b>TRAVAUX PROJETES</b> > <b>Installation d'une signalétique avec pictogramme indiquant la position de l'ascenseur et celle de l'escalier</b>
5	<b>CIRCULATIONS</b> > Ascenseur verrouillé, non accessible au public	<b>TRAVAUX PROJETES</b> > <b>Enlèvement du verrouillage de l'ascenseur pour le rendre accessible à tous (travaux commandé en direct ascensoriste)</b>
6	<b>CAGE D'ESCALIERS</b> > Absence de bande d'éveil à la vigilance sur chaque palier > Absence de nez de marche contrastés > Absence de contrastes sur la première et dernière contremarches > Absence de continuité des mains courantes ou mains courantes non prolongées de la longueur d'un giron en partie haute et basse des escaliers ou absence de mains courante sur un coté	<b>TRAVAUX PROJETES</b> > Pose de bande d'éveil à la vigilance sur chaque palier > Pose de nez de marche contrasté et antidérapant sur chaque marche > Pose de bande contrastées sur les 1ères et dernières contremarche de chaque volée > Renforcement de l'éclairage pour maintenir 150lux > Dépose des mains courantes extérieures et création d'une main courante continu entre chaque palier en tube rond laqué > Création d'une mains courante intérieure à raccorder sur existant sur la première volée de la cage d'escalier
8	<b>SANITAIRE en R+1</b> > Absence de barre d'aide au relevage	<b>TRAVAUX PROJETES</b> > pose d'une barre coudée > installation d'un flash lumineux > <b>Reprise de la signalétique sur porte avec pictogramme</b>

**Demande de dérogation n°2**

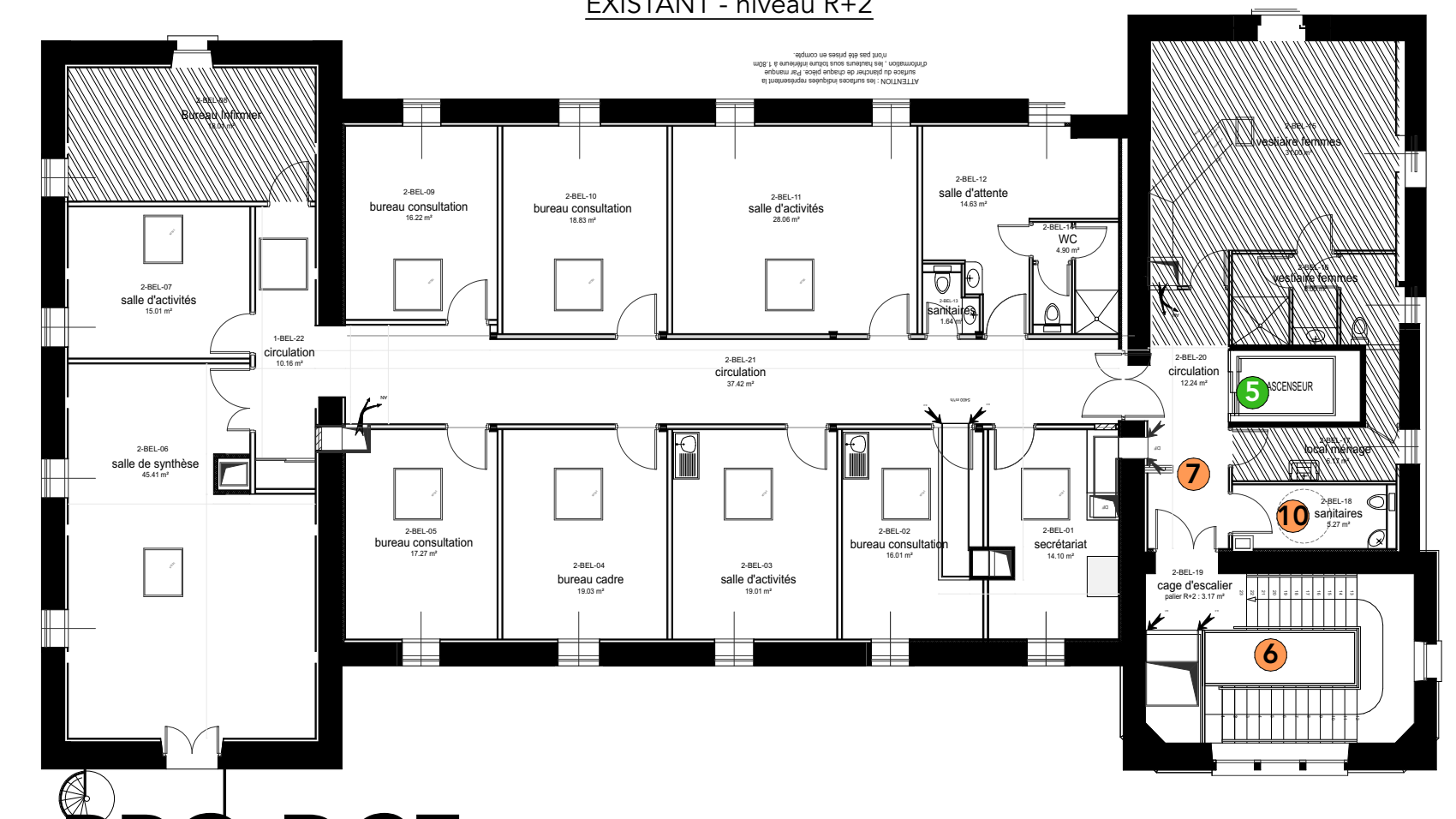
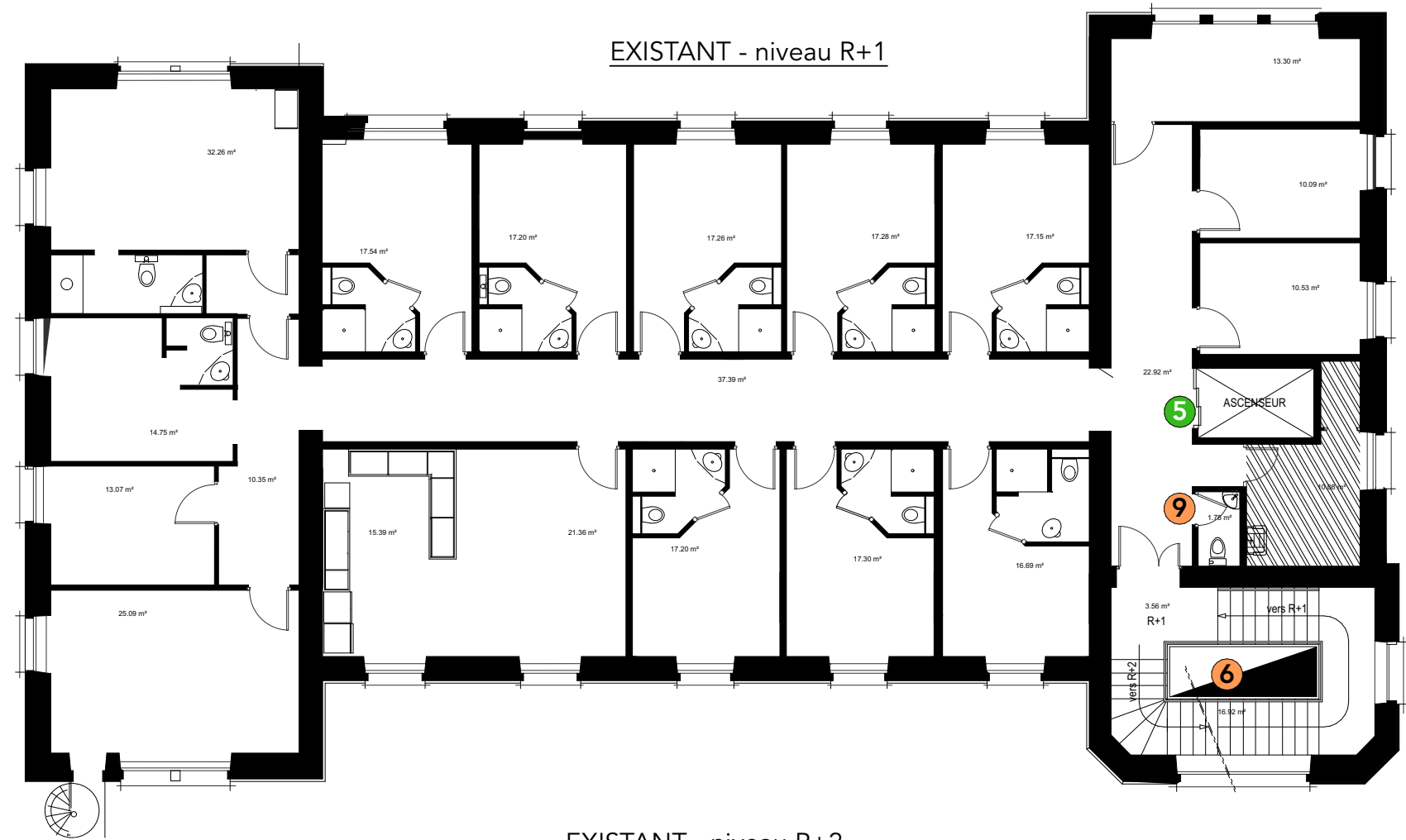
En raison de l'architecture particulière de la Villa Bellevue et de son classement au titre du PLU de LIMOGES de patrimoine remarquable, les 3 niveaux constituant la villa ne sont et ne seront pas accessibles aux personnes en fauteuil.

Suivant l'article 1 de l'arrêté du 8 décembre 2014, « les dispositions 5 à 19 concernant les espaces de manœuvre avec possibilité de demi-tour, les espaces de manœuvre de porte et l'espace d'usage devant, au droit, à l'aplomb ou situés latéralement aux équipements et la distance minimale entre la poignée de porte et un angle rentrant ne s'appliquent pas pour les étages ou niveaux non accessibles aux personnes circulant en fauteuil roulant. »

Toutes les autres dispositions de l'arrêté du 8 décembre 2014 restent applicables à ce bâtiment.

Un protocole joint à la demande de dérogation n°2 est mis en place par le CH ESQUIROL afin d'accueillir en consultation les personnes en fauteuil dans un autre bâtiment parfaitement accessible à tous.

Le protocole explique les mesures de substitution mises en place.



légende

locaux non accessibles public

- 7 Non conformités travaux réalisés par entreprises
- 9 Non conformités corrigées en interne par CH ESQUIROL

NON CONFORMITES RELEVES ET TRAVAUX PROJETES

5	CIRCULATIONS > Ascenseur verrouillé, non accessible au public	TRAVAUX PROJETES > Enlèvement du verrouillage de l'ascenseur pour le rendre accessible à tous (travaux commandé en direct ascensoriste)
6	CAGE D'ESCALIERS > Absence de bande d'éveil à la vigilance sur chaque palier > Absence de nez de marche contrastés > Absence de contrastes sur la première et dernière contremarches > Absence de continuité des mains courantes ou mains courantes non prolongées de la longueur d'un giron en partie haute et basse des escaliers ou absence de mains courante sur un coté	TRAVAUX PROJETES > Pose de bande d'éveil à la vigilance sur chaque palier > Pose de nez de marche contrasté et antidérapant sur chaque marche > Pose de bande contrastées sur les 1ères et dernières contremarche de chaque volée > Renforcement de l'éclairage pour maintenir 150lux > Dépose des mains courantes extérieures et création d'une main courante continu entre chaque palier en tube rond laqué > Création d'une mains courante intérieure à raccorder sur existant sur la première volée de la cage d'escalier
7	CIRCULATION AU R+2 > Obstacle dans la circulation créé par la traversée de la charpente rendant l'étage inaccessible sur une large partie de la circulation	TRAVAUX PROJETES > Mise en oeuvre d'un claustra au droit de la ferme de charpente créant obstacle > Déplacement de la cloison des sanitaire pour agrandissement de la circulation
9	SANITAIRE en R+1 > Absence de barre d'aide au relevage	TRAVAUX PROJETES > pose d'une barre coudée > installation d'un flash lumineux > Reprise de la signalétique sur porte avec pictogramme
10	SANITAIRE R+2 > Barre de transfert non coudé	TRAVAUX PROJETES > Remplacement de la barre de transfert > Reprise de la signalétique sur porte avec pictogramme

Demande de dérogation n°2

En raison de l'architecture particulière de la Villa Bellevue et de son classement au titre du PLU de LIMOGES de patrimoine remarquable, les 3 niveaux constituant la villa ne sont et ne seront pas accessibles aux personnes en fauteuil.

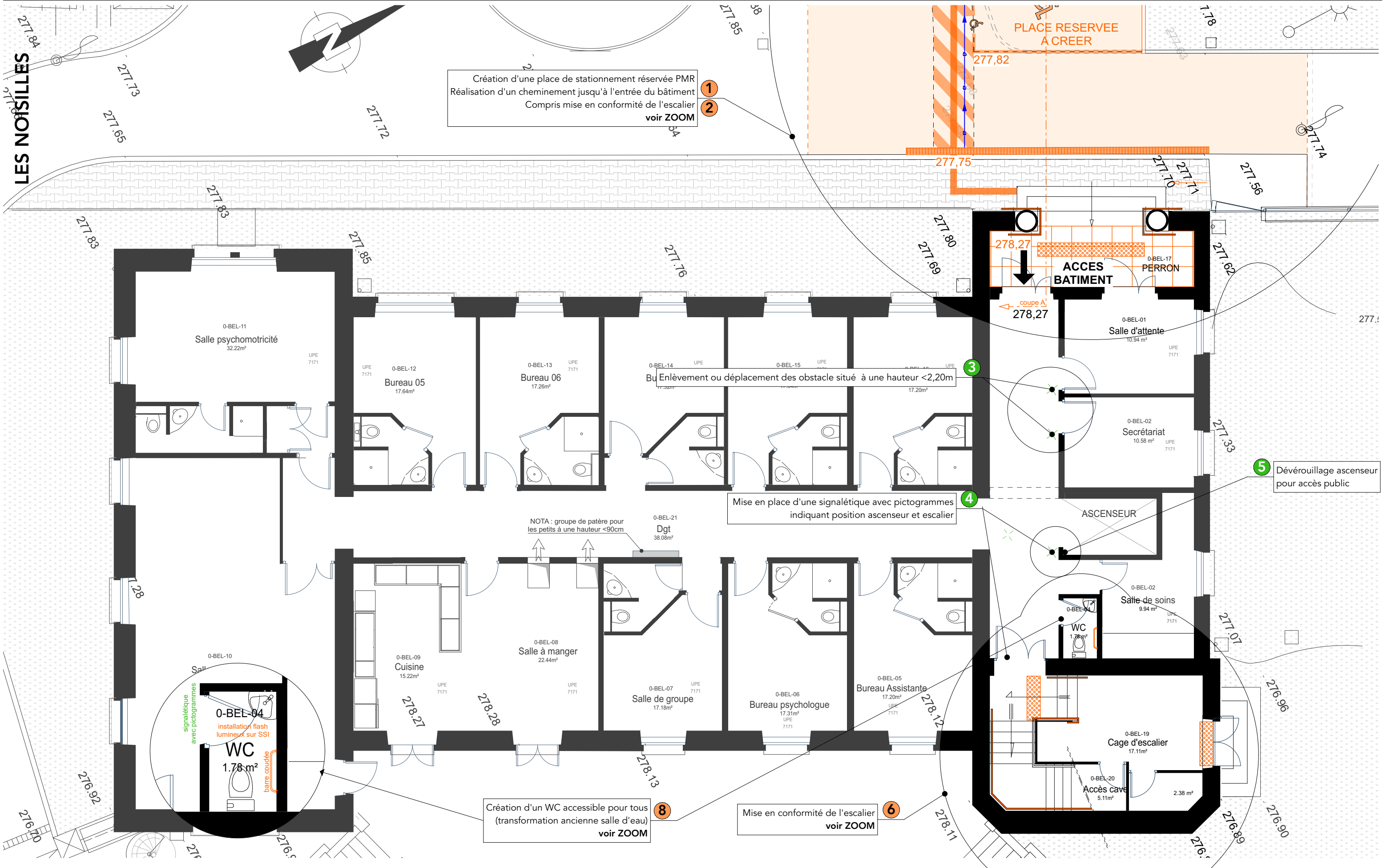
Suivant l'article 1 de l'arrêté du 8 décembre 2014, « les dispositions 5 à 19 concernant les espaces de manœuvre avec possibilité de demi-tour, les espaces de manœuvre de porte et l'espace d'usage devant, au droit, à l'aplomb ou situés latéralement aux équipements et la distance minimale entre la poignée de porte et un angle rentrant ne s'appliquent pas pour les étages ou niveaux non accessibles aux personnes circulant en fauteuil roulant. »

Toutes les autres dispositions de l'arrêté du 8 décembre 2014 restent applicables à ce bâtiment.

Un protocole joint à la demande de dérogation n°2 est mis en place par le CH ESQUIROL afin d'accueillir en consultation les personnes en fauteuil dans un autre bâtiment parfaitement accessible à tous.

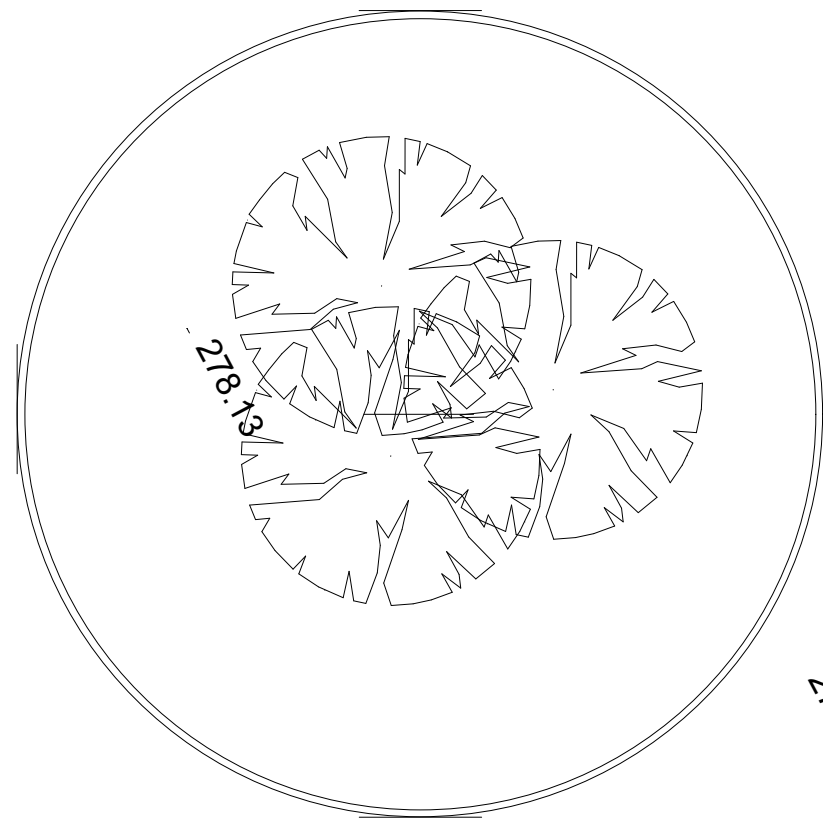
Le protocole explique les mesures de substitution mises en place.







SENS DE CIRCULATION



SENS DE CIRCULATION

**ATTENTION RESEAUX :**  
**HT, fibre, EP**  
**à proximité des travaux**

reprise des marquage délimitation de place  
sur ensemble du parc stationnement  
(parc partagé sur les bâtiments  
BELLEVUE et LES NOISILLES)  
8 places existantes dont 1 PMR  
+1 place PMR créée pour BELLEVILLE  
**TOTAL 9 PLACES**

coupe A  
reprise du tracé  
délimitant les places

grille caniveau à remplacer  
avec trous <2cm

dépose bordures existante  
et raccord enrobé sur existant

grand logo  
peint au pochoir  
**PLACE RESERVEE  
A CREER**

cheminement d'une largeur  
de 1,20m peint avec zébras  
+ bande de guidage

décapage des revêtements  
(enrobés, béton, terre végétale)  
remblais supplémentaire nécessaire  
pour plateforme voirie  
remodelage de l'espace vert  
et engazonnement

raccordement enrobé au niveau des bordures

acodrain avec trous sur grille <2cm à raccorder sur réseau

sciage propre  
pour reprise enrobé

main-courante moulurée en  
acier laqué se terminant par crosse

nez de marche et contremarches  
peints et visuellement contrastés

bande podotactile collée  
devant emmarchement

**ACCES  
BATIMENT**

**PERRON**

création d'un plancher sur perron à +9cm  
en carrelage sur plot, compris réalisation  
d'une contremarche en tôle laquée pliée

coupe A  
278,27

0-BEL-01

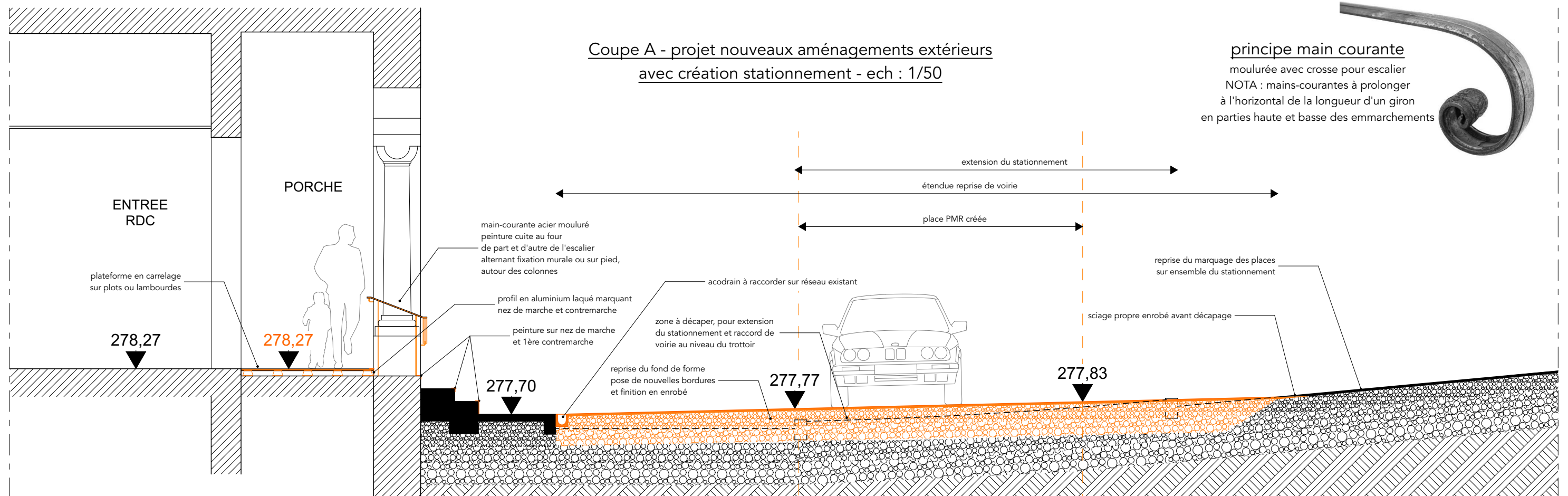
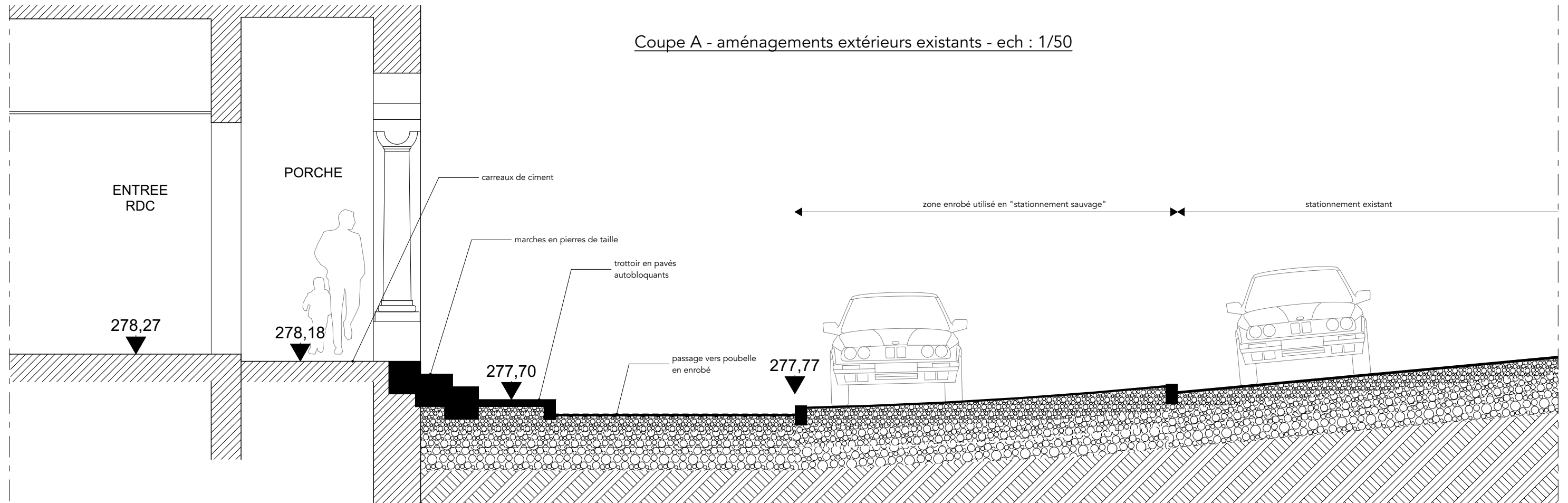
**MISE EN PLACE DE L'AGENDA ACCESSIBILITE**

15 rue du Docteur Marcland, BP 61730, 87025 LIMOGES Cedex  
CENTRE HOSPITALIER ESQUIROL

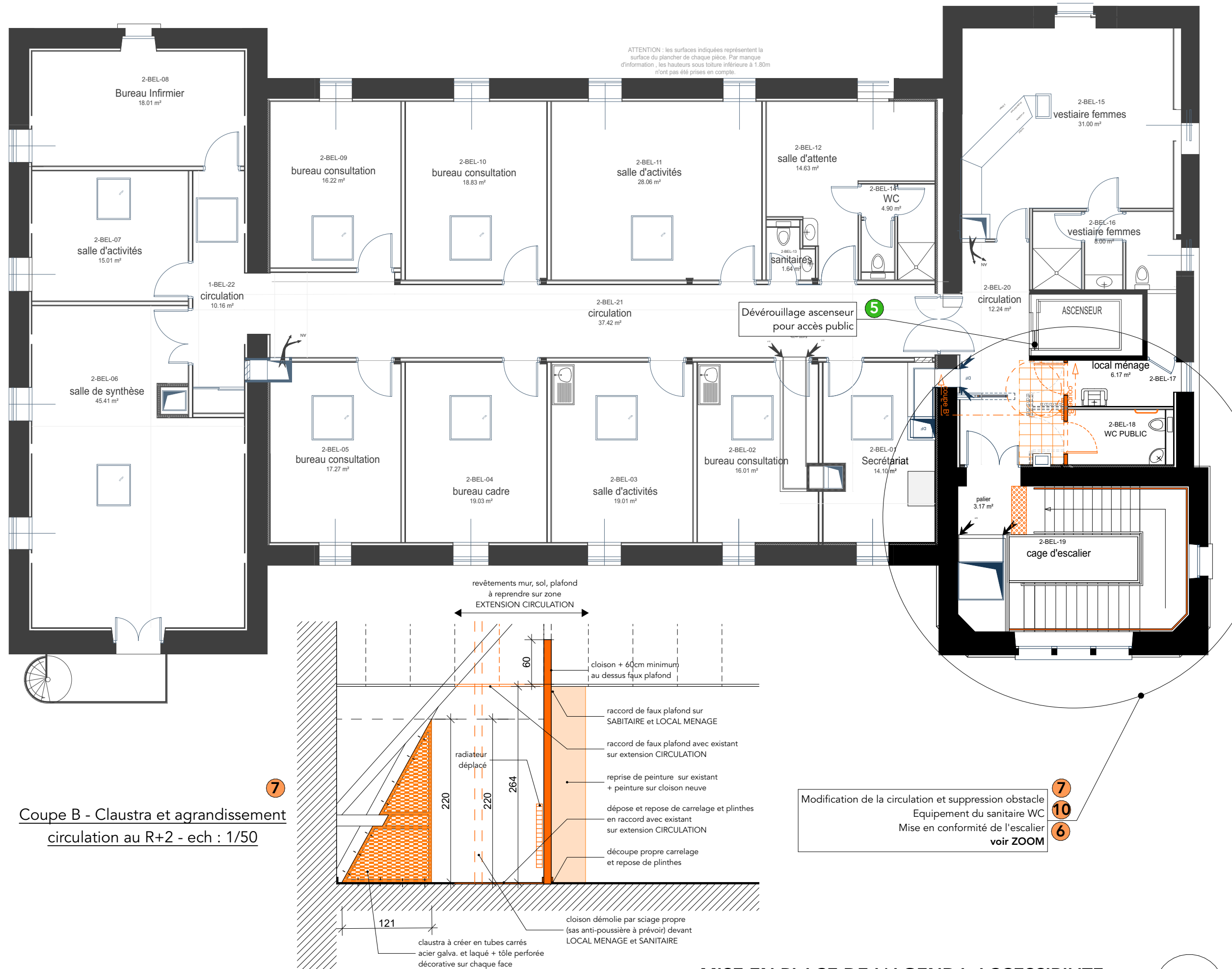
**PRO-DCE**

**O.12.4**









EXTRAIT PLAN PROJET  
niveau R+2 - ech : 1/50

- 6 Mise en conformité escalier
- 9 Equipement dans le WC

EXTRAIT PLAN PROJET niveau RdC - ech : 1/50

- ### ⑥ Mise en conformité escalier

EXTRAIT PLAN PROJET  
niveau R+2 - ech : 1/50

- ⑥ Mise en conformité escalier
- ⑦ Adaptation de la circulation
- ⑩ Equipement dans le WC

## MISE EN PLACE DE L'AGENDA ACCESSIBILITE

15 rue du Docteur Marcland, BP 61730, 87025 LIMOGES Cedex  
**CENTRE HOSPITALIER ESQUIROL**

**O.12.8**

